

# MOTORVÄRMAR- HANDBOKEN

manual för användare

Version 6.3



ANVÄNDARMANUAL



#### Telefontjänst

Tel. **075 - 44 88 000**

Kostnaden för telefonsamtalet är beroende på vilken telefonoperatör Du tillhör. Vanligen benämns samtalet som ett vanligt Sverigesamtal för fast telefoni

#### Inloggningsuppgifter till WEB-EL webbportal

Webbadress: <https://www.webel-online.se>

#### Motorvärmastyrning

Användarnamn: xxxxy (x=Omr.nr. 4 siffror, y=platsnummer)

Personlig kod: **1234** (Välj ny kod vid 1:a inloggning)

## INNEHÅLLSFÖRTECKNING

	Sida
Allmän information. ....	3
Funktionsbeskrivning. ....	4
Boka avresetid / Inställning via telefon .....	5
Boka avresetid / Inställning via internet.....	6
Energiredovisning via Internet.....	7
App manual för Smartphone .....	8
RFID konto.....	11
Felsökning.....	13

## G-CTRL+ MOTORVÄRMARSTYRNING

**Allmän information**

Motorvärmaren gör nytta en stor del av året, ända upp till +10°C förutsatt att ett tid och temperaturstyrt motorvärmarruttag används. G-CTRL+ motorvärmarstyrning innehåller alla nödvändiga funktioner för att ge en god energibesparing. Systemet är moduluppbyggt och mycket användarvänligt. För bästa energioptimering styr ytttemperaturen inkopplingstidens längd.

**Inställning**

Styrning och inställning av motorvärmarruttaget kan ske på tre olika sätt

- manuellt via stolpen
- via telefon - **Tel: 075 44 88 000**
- via internet - <https://www.webel-online.se>
- via app i smartphone – se sid 8

**Energi**

Varje enskilt motorvärmarruttag kan vara kopplad till en energimätare och den uttagna energin redovisas på energimätarens display i stolpen eller via användarens internetsida. Fjärravläsning av alla energimätare sker kontinuerligt och systemet kan skicka underlag för debitering direkt på hyresavin.

**Maximalt effektuttag**

Kupévärmarens effektuttag får inte överstiga 800W på maximalt läge vid 6A säkring eller 1600 W vid 10A säkring. Motorvärmaren/blockvärmaren drar ca 300-500W.

**Vad händer när du ansluter motorvärmarsladden till motorvärmarruttaget?**

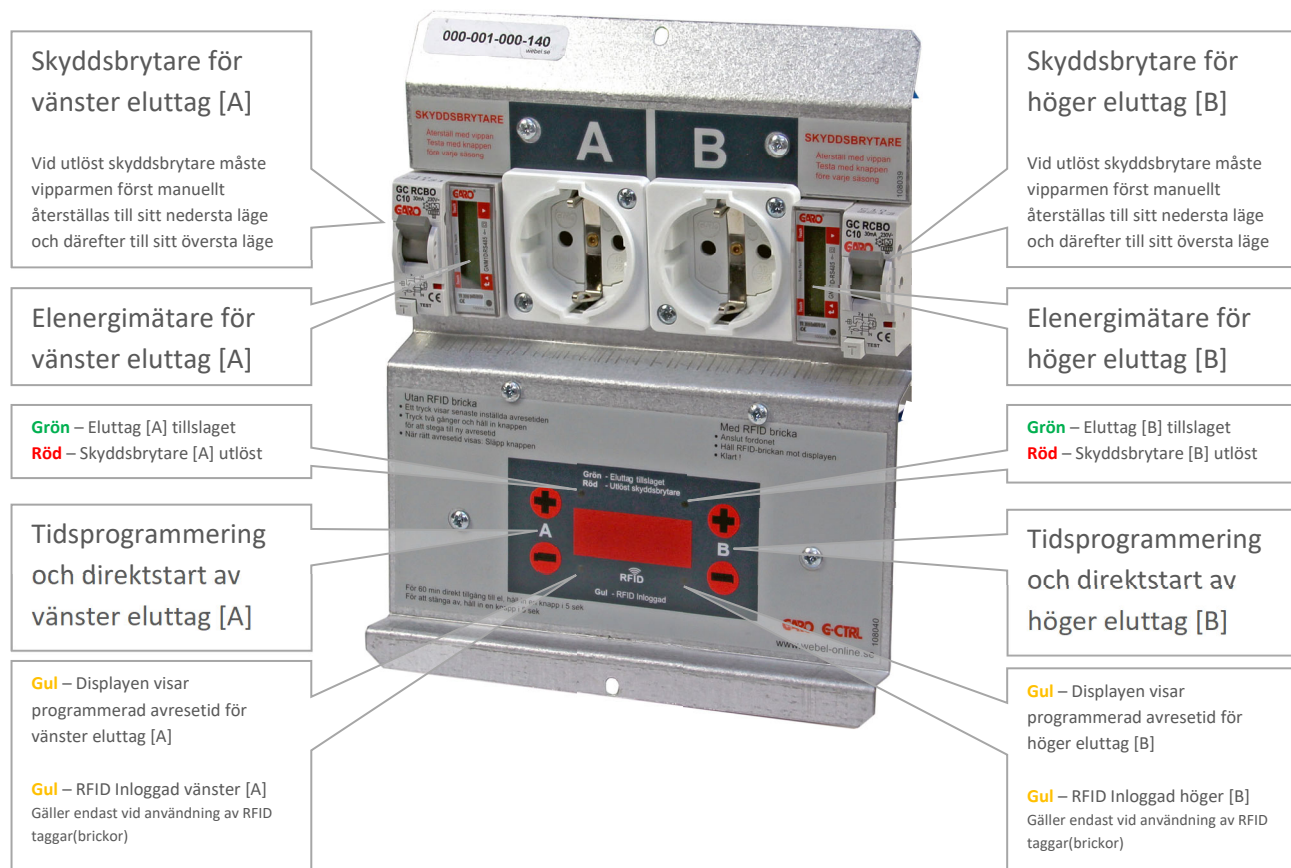
Motorvärmarruttaget slår alltid till en minut för din egen funktionskontroll. Funktionskontrollen ger Dig möjlighet att kontrollera att motorvärmarsladden är riktigt ansluten, skydds brytaren är ok och att kupévärmaren fungerar.

**Om RFID inloggning är aktiverad i stolpen så loggar Du in så här**

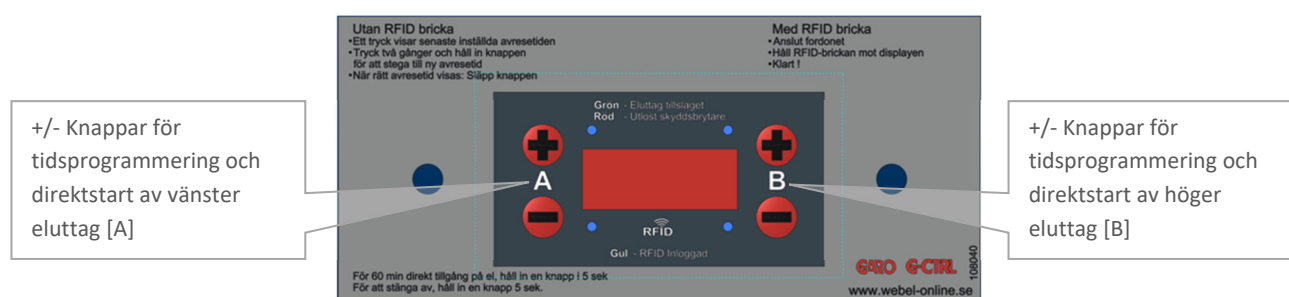
Anslut motorvärmarsladden och vänta till den gröna lampan blinkar och ett tickade ljud hörs. Håll sedan RFID brickan mot displayen tills en 3-stegs kvittenston hörs. Kontrollera att "RFID inloggad" lampan lyser. - Klart !

## FUNKTIONSBESKRIVNING

### Eluttag Motorvärmastyrning



### BOKA AVRESETID OCH DIREKTSTARTA VID STOLPEN



- Direktstart** - Tryck och håll in + eller – knappen i minst 5 sek.  
Displayen visar 'ON' i några sek när eluttaget är tillslaget  
Tryck och håll in + eller – knappen i minst 5 sek för att avbryta en pågående direktstart  
Displayen visar 'OFF' i några sek när eluttaget är frånslaget
- Tillfällig tid** - Ett tryck på + eller – knapparna visar senast inställd avresetid  
Gul indikering under displayen indikerar när programmerad tid visas i displayen
- Ställa tid** - Tryck två gånger för att sedan programmera ny tid med + eller – knapparna
- Radera tid** - Tryck en gång på + eller – knapparna tryck sedan samtidigt på + och – knappen för att radera tiden  
Displayen visar '---' i några sek när tiden är raderad

## BOKA AVRESETID / INSTÄLLNING VIA TELEFON



G-CTRL campingsystem kan styras från en telefon, mobil eller vanlig knapp-telefon. Kostnaden för telefonsamtalet är beroende på vilken telefonoperatör du tillhör. Vanligen benämns samtalet som ett vanligt *Sverigesamtal till fast telefon*

### Logga in i G-CTRL

Ring telefonnummer **075 44 88 000** (inom Sverige)

"Välkommen till bokningscentralen för din camping eller motorvärmplats"

1. Ange ditt parkeringsplatsnummer och avsluta med fyrkant (#)
2. Ange din personliga kod (4 siffror) och avsluta med fyrkant (#)

### Huvudmeny, välj bokningsalternativ

**Återkommande tid** = repeterar tiden varje vecka, **tryck 1**

Du kan ha flera olika tider samtidigt, varje dygn

**Tillfällig tid** = en engångstid, som inte repeteras, **tryck 2**

Ny tillfällig tid kan programmeras så snart föregående tid passerats

**Direktstart** = startar motorvärmaren omgående, **tryck 3**

**Information om bokade tider** = låter dig lyssna av dina bokningar, **tryck 4**

**Avboka tider** = raderar de tider du bokat, **tryck 5**

**Låsa eller låsa upp knappsatsen i motorvärmstolpen**, **tryck 6**

**Konstant tillslag eller att tidstyra motorvärmplatsen**, **tryck 7**

(endast möjligt när el-uttaget har energimätning)

**Avsluta samtalet**, **tryck \*** (stjärna)

### Bokningsexempel Återkommande tid Veckodag = fredag

Måndag..... tryck 1  
 Tisdag..... tryck 2  
 Onsdag..... tryck 3  
 Torsdag..... tryck 4  
 Fredag..... **tryck 5**  
 Lördag..... tryck 6  
 Söndag..... tryck 7  
 Måndag-fredag...(vardagar) tryck 8  
 Åter till bokningsalternativen.. tryck \*

### Mata in planerad avresetid

Ange din planerade avresetid: \_\_ \_\_ \_\_ (fyra siffror), tryck #  
 Exempel: kl 06.50 anges 0650#. Beroende på yttre temperatur slås strömmen i motorvärmruttaget på automatiskt exakt så länge som behövs för att motorn ska bli varm

### Kontroll Rösten läser upp det du bokat

För att **godkänna** din bokning, **tryck 1**  
 För att **ångra** bokningen, **tryck \***

Avsluta samtalet med att trycka \* (stjärna)



# BOKA AVRESETID / INSTÄLLNING VIA INTERNET

## Inloggning

Logga in - här

<https://www.webel-online.se>



1. Ange Ditt parkeringsplats nummer
2. Ange Din Personliga kod
3. Klicka på "Logga in" för inloggning

Inloggningsuppgifter tilldelas av fastighetsägaren !

## Boka/ avboka tider, Direktstart och kontroll

**Slå konstant till el-uttaget**  
OBS - Endast möjligt om el-uttaget har energimätare

**Boka eller avboka tider**  
Ange önskad tidsfunktion, dag och tid Avsluta med att klicka på Boka/Avboka tid Gångtiden bestäms av yttertemperaturen

**Tidtabell**  
Visar bokade avresetider, mån-sön

**Tillslagstid (gångtid vid direktstart)**  
Valalternativ av tillslagstid vid direktstart

**Ger kvittens från el-uttaget vid direktstart. (längre väntetid)**

**Lås Knappsatsen i stolpen**  
Spärrar direktstart och tidprogrammering vid stolpen för Ditt el-uttag

**Energiredovisning**  
Visar Din energiförbrukning (historik)

**Automatinloggning via telefon**  
Ange Ditt fasta telefonnummer (får ej vara hemligt) eller mobilnummer. När Du ringer telefonjätten behöver Du inte längre logga in !

**Ditt platsnummer vid inloggning via mobil app & tfn**

**Boka önskad avresetid**

**Radera alla tider**  
Raderar samtliga tider i tidtabellen

**Radera enskild tid**  
Klicka på tiden för att radera tiden

**Meddelande fält**

**Kontroll**  
Kontrollera om skyddsbrytaren är utlöst och om motorvärmarsladden är ansluten

**Direktstart**  
Slår till el-uttaget enl. vald tillslagstid.

**Avbryt påbörjad direktstart**  
Slår från el-uttaget

**Tidtabell - Bokade avresetider**

Typ	Mån	Tis	Ons	Tor	Fre	Lör	Sön
Aterk.tid	08:00	--	--	--	--	--	--
Aterk.tid	--	--	--	--	--	--	--
Aterk.tid	--	--	--	--	--	--	--
Tillf.tid	--	--	--	--	--	--	--

Klicka på en avresetid i tidtabellen för avbokning.

**Direktstart - Kontroll**

1.5 tim | Direktstarta din motorvärmarsladd | Avbryt direktstart | Kontroll

Jag önskar kvittens från el-uttaget vid direktstart [?]

Lås knappsatsen i stolpen för ditt el-uttag

• [Visa Energiförbrukning](#)

• [Visa/Ladda ner Motorvärmarsladdhandboke](#)

Efter val av avresetid – glöm inte att verkställa med knappen **Boka/Avboka Tid**

**Kom ihåg** - att avresetiden Du bokar är alltid den tidpunkt Du tänker avresa med bilen !

## ENERGIREDOVISNING VIA INTERNET

Exempel nedan: Energiredovisning – motorvärmare och boende förbrukning

Gör Ditt val och klicka sedan på 'Visa'  
Om mätsystem för motorvärmare,  
lägenhetsmätning (EL, vatten etc.) finns  
installerat - så visas val av mätsystem här

Du kan snabbt växla månad med och  
klicka på pilknapparna

Grafen visar Din  
energiförbrukning för  
vald period

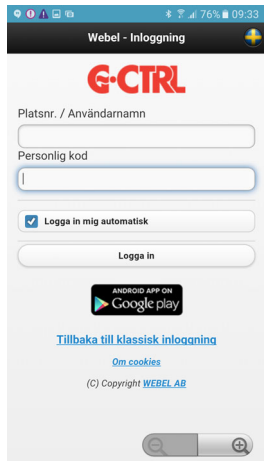
Tabellen visar Din  
energiförbrukning för vald  
period

Datum	Mätartällning (start)	Mätartällning (slut)	Varmvatten (m <sup>3</sup> )
2017-04-01	32,264	32,319	0,055
2017-04-02	32,319	32,477	0,158
2017-04-03	32,477	32,621	0,144
2017-04-04	32,621	32,705	0,084
2017-04-05	32,705	32,913	0,208
2017-04-06	32,913	33,004	0,091
2017-04-07	33,004	33,094	0,090
2017-04-08	33,094	33,213	0,119
2017-04-09	33,213	33,362	0,149
2017-04-10	33,362	33,636	0,274
2017-04-11	33,636	33,705	0,069
2017-04-12	33,705	33,832	0,127
2017-04-13	33,832	34,022	0,190
2017-04-14	34,022	34,097	0,075
2017-04-15	34,097	34,121	0,024
2017-04-16	34,121	34,220	0,099
2017-04-17	34,220	34,303	0,083
2017-04-18	34,303	34,324	0,021
2017-04-19	34,324	34,418	0,094
2017-04-20	34,418	34,520	0,102
2017-04-21	34,520	34,619	0,099
2017-04-22	34,619	34,740	0,121
2017-04-23	34,740	34,831	0,091
2017-04-24	34,831	34,944	0,113
2017-04-25	34,944	35,016	0,072
2017-04-26	35,016	35,205	0,189
2017-04-27	35,205	35,356	0,151
2017-04-28	35,356	35,505	0,149
2017-04-29	35,505	35,585	0,080
2017-04-30	35,585	35,803	0,218

Summa Varmvatten för april: 3,5 m<sup>3</sup>

Summa förbrukning för  
vald period visas här





## App till system G-CTRL

Hämta gratis vår app **G-CTRL** för Android enheter

Starta **Google Play**

Sök på ordet **G-CTRL** så hittar Du vår app.



För **Apple IOS enheter** – Surfa till [www.webel-online.se](http://www.webel-online.se)

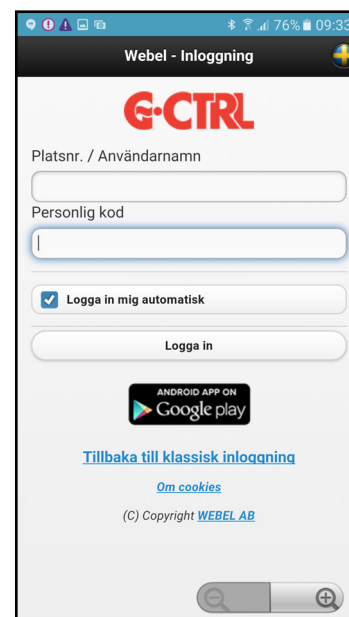
Svara "Ok" på frågan om att använda den mobilanpassade sidan

Följ sedan instruktionerna på sidan för att lägga in G-CTRL webapp på hemskärmen

- Du kan som alternativ använda våra mobilanpassade webbsidor med Din mobila webbläsare. Gå till – [www.webel-online.se/mobile](http://www.webel-online.se/mobile)

## Inloggning

- Ange Ditt Platsnr. eller Användarnamn
- Ange Din Personliga kod
- Markera här för autoinloggning nästa gång Du startar appen.
- Klicka här för att logga in



## Startsida

Efter inloggning visas startsidan med plats info.

• På startsidan kan Du:

- Direktstarta el-uttaget
- Välja direktstarttid
- Boka tillfällig avresetid för aktuell veckodag
- Se bokade tid(er) för aktuell veckodag
- Logga ut - Se längst upp till höger

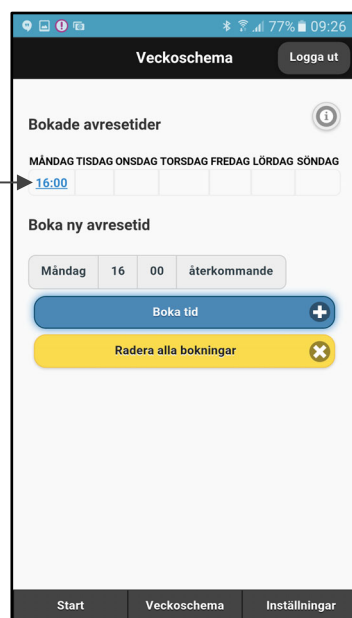


- Gå till veckoschema – Boka avresetider
- Gå till inställningar

## Boka – Avresetider

Här bokar Du återkommande och tillfälliga tider \*)

- Veckoschema visar bokade tider
- Radera tid – klicka på bokad tid
- Ställ in tid – Återkommande eller tillfällig tid
- Klicka här för boka inställd tid
- Radera alla bokade tider



\*)

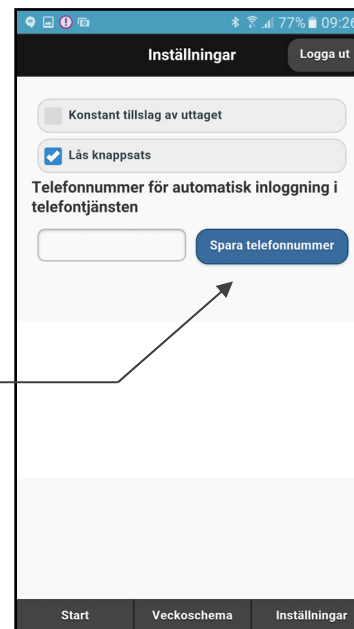
**Återkommande tid** – är en repeterande tid som ligger kvar i schemat, vecka efter vecka

**Tillfällig tid** – är en "engångstid" som automatiskt raderas när tiden har passerats

## Inställningar

- På inställningssidan kan Du slå till el-uttaget kontinuerligt, låsa knappsatsen i stolpen för Ditt el-uttag och ange ett telefonnummer för att automatisk bli inloggad när Du ringer till systemets rösttjänst

- Slå till eller ifrån kontinuerligt tillslag →
- Låsa eller låsa upp knappsatsen →
- Ange valfritt telefonnummer för att automatisk bli inloggad i rösttjänsten →
- Klicka här för att spara telefonnummer →



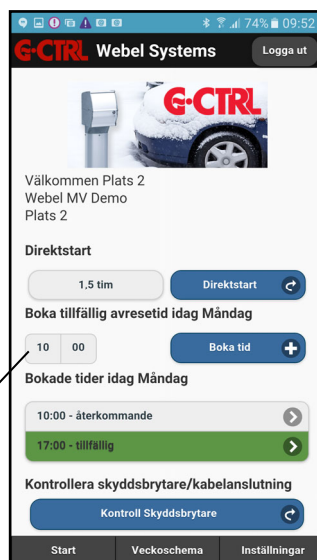
## Exempel

Två avresetider finns bokade på måndagar i exemplet nedan

- En Återkommande tid: kl 10:00
- En Tillfällig tid: kl 17:00

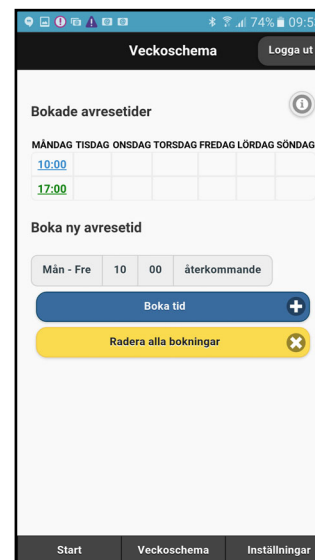
### Startsidan

Visar alltid bokade tider för aktuell veckodag



### Veckoschema

Visar alla Dina bokningar



Tillfälligtid visas med **grön** färg

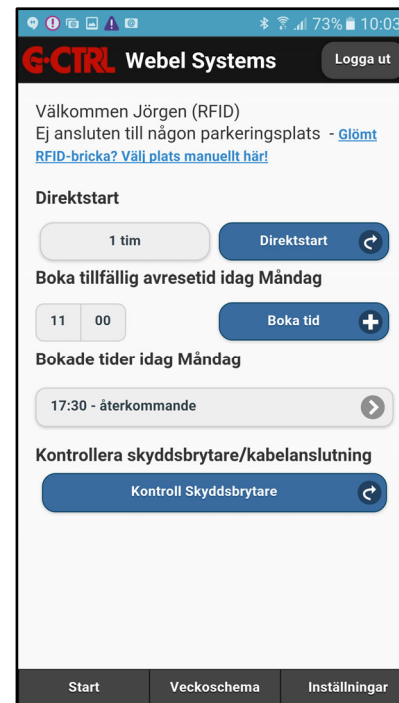
## RFID Konto – Mobilsida (app)

Om Du har en RFID nyckel (tagg) för identifiering vid motorvärmastolpen så kommer *Startsidan* och sidan för *Inställningar* att visas så här...

- När anläggningsägaren medger att man manuellt kan välja vilket platsnummer man har parkerat sitt fordon - så visas denna information

Ett val som används när man har glömt eller tappat bort sin RFID nyckel !

### Startsida RFID



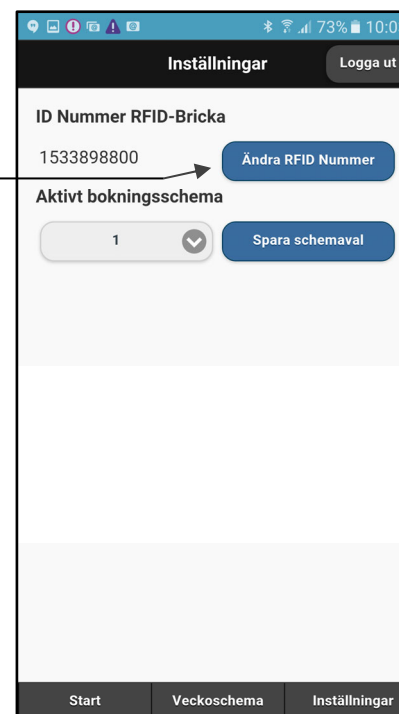
### Inställningar RFID

- Här visas RFID nyckels nummerserie
- Här kan Du registrera eller ändra din RFID nyckel (tagg) nummerserie
- Här väljer Du önskat aktivt bokningsschema

RFID Nyckel (tagg)



Nummerserien finns på RFID nyckelns baksida



# RFID Konto – Bokningssida

**Status**  
Visar inloggad användare och vilken plats man är RFID inloggad

**Valt bokningsschema**  
Aktivt bokningsschema visas med grön färg.

**Välj bokningsschema**  
Klicka först på ett inaktivt bokningsschema. Aktivera sedan valt schema här

**Glömt RFID tagg ?**  
När anläggningsägaren medger att man manuellt kan välja vilket platsnummer man har parkerat sitt fordon, så visas detta val. Ett val som kommer till användning när man har glömt eller tappat bort sin RFID bricka.

**Byte av RFID bricka**  
Om Du behöver registrera en ny RFID bricka – klicka här och registrera det nya numret.

**Page Content:**

G-CTRL  
Inloggad - Jörgen (RFID) - ej ansluten till någon parkeringsplats - [Välj plats manuellt här!](#) [Logga ut](#)

- [Telefontjänst](#) - Styrning via telefon: 075-4488000 - [Inställningar för automatloginning](#)
- [RFID Bricka](#) - Registrerat ID: 1533898800 - [Ändra](#)
- [E-postadress](#) - Registrerad e-postadress: Ingen angiven - [Ändra](#)

Bokningsschema 1 | Bokningsschema 2 | Bokningsschema 3

Aktivera detta bokningsschema

Val: Boka | Tidsfunktion: Återkommande tid | Dag: Måndag | Tim: -- | Min: 00 | Boka/Avboka Tid | Radera alla tider

Typ	Mån	Tis	Ons	Tor	Fre	Lör	Sön
Återk.tid	--	--	--	--	--	--	--
Återk.tid	--	--	--	--	--	--	--
Återk.tid	--	--	--	--	--	--	--
Återk.tid	--	--	--	--	--	--	--
Tillf.tid	--	--	--	--	--	--	--

Klicka på en avresetid i tidtabellen för avbokning.

**Direktstart - Kontroll**

**Du är för närvarande ej ansluten till någon parkeringsplats**

30 min | Direktstarta din motorvärmningsplats | Avbryt direktstart | Kontroll

Jag önskar kvittens från el-uttaget vid direktstart [?]  
 Slå till El-uttaget hela dygnet (alltid tillslaget)

- [Visa Energiförbrukning](#)
- [Visa/Ladda ner Motorvärmningshandboken](#)

© WEBEL 2003 - 2016 | Powered by WEB-EL Systems

# FELSÖKNING



<b>1:a hjälpen</b>	<p>RÖD-ljus indikering visar att skyddsbrytaren har löst ut Skyddsbrytaren bryter strömmen om du har jordfel på utrustningen eller för hög strömförbrukning. Ofta är det en defekt motorvärmarsladd eller smutsiga stift på stickproppen som löser ut skyddsbrytaren. OBS.- Säkring 6A eller 10A och jordfelsbrytare är sammanbyggd i en enhet !</p>
<b>Återställning av skyddsbrytare</b>	<p>Koppla ur din motorvärmarsladd. Vippa sedan ner skyddsbrytaren till sitt nedersta läge och därefter till sitt till översta läge. Kontrollera kupévärmaren - den får inte överstiga 800 watt på inställt effektläge vid 6A säkring och max 1600 watt vid 10A säkring.</p> <p>- Tänk på att motorvärmaren/blockvärmaren drar ca: 300-500 W</p>
<b>Vagnen/ bilen är kall när du ska hämta den</b>	<ul style="list-style-type: none"> <li>• Prova kupévärmaren i ett el-uttag där du är säker på att det fungerar, te.x i din lägenhet.</li> <li>• Syna motorvärmarsladden. Brända och smutsiga stift på stiftproppen, "knölig" eller trasig ytterisolering på sladden medför ofta driftstörningar.</li> <li>• Har du programmerat rätt? Kontrollera dina tider på bokningssidan</li> <li>• Prova att direktstarta eluttaget eller klicka på bokningssidans kontroll knapp för att se om systemet känner av att din bil är inkopplad.</li> </ul>
<b>Telefonrösten säger Fel platsnummer/kod/koder</b>	<p>Kontrollera att;</p> <ul style="list-style-type: none"> <li>• Du har avslutat inmatning av platsnummer eller kod med #</li> <li>• Din personliga kod är rätt</li> <li>• Koden knappas in långsamt. Är du för snabb kan styrsystemet missa någon siffra i platsnumret eller i koden</li> </ul>
RFID indikatoren blinkar rött	Din RFID bricka är inte aktiverad i systemet
Inget blink eller tickade ljud när jag ansluter motorvärmarsladden	<p>Glömt att ansluta motorvärmarsladden till fordonet ? Avbrott i motorvärmarsladd Skyddsbrytaren utlöst – Vippa upp skyddsbrytaren i sitt översta läge</p>